

# Implementasi SPLP Pemerintah Provinsi Sulawesi Barat



copyright © 2023 Datains

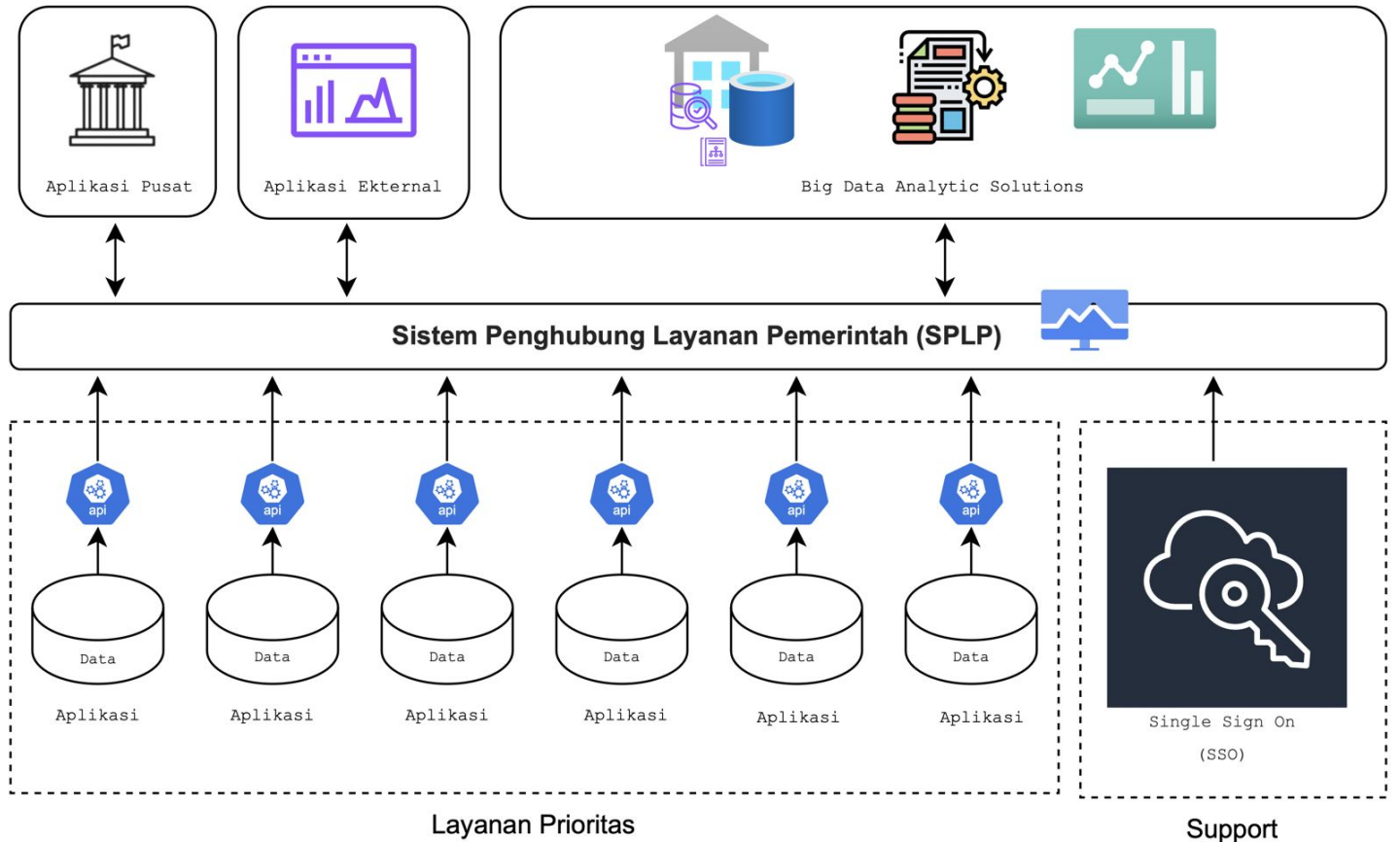
Materi yang tertulis di dalam dokumen ini adalah sepenuhnya hak milik Datains. Segala bentuk penyebarluasan tidak diperkenankan tanpa seijin langsung dari Datains.

Last update 4 Januari 2024

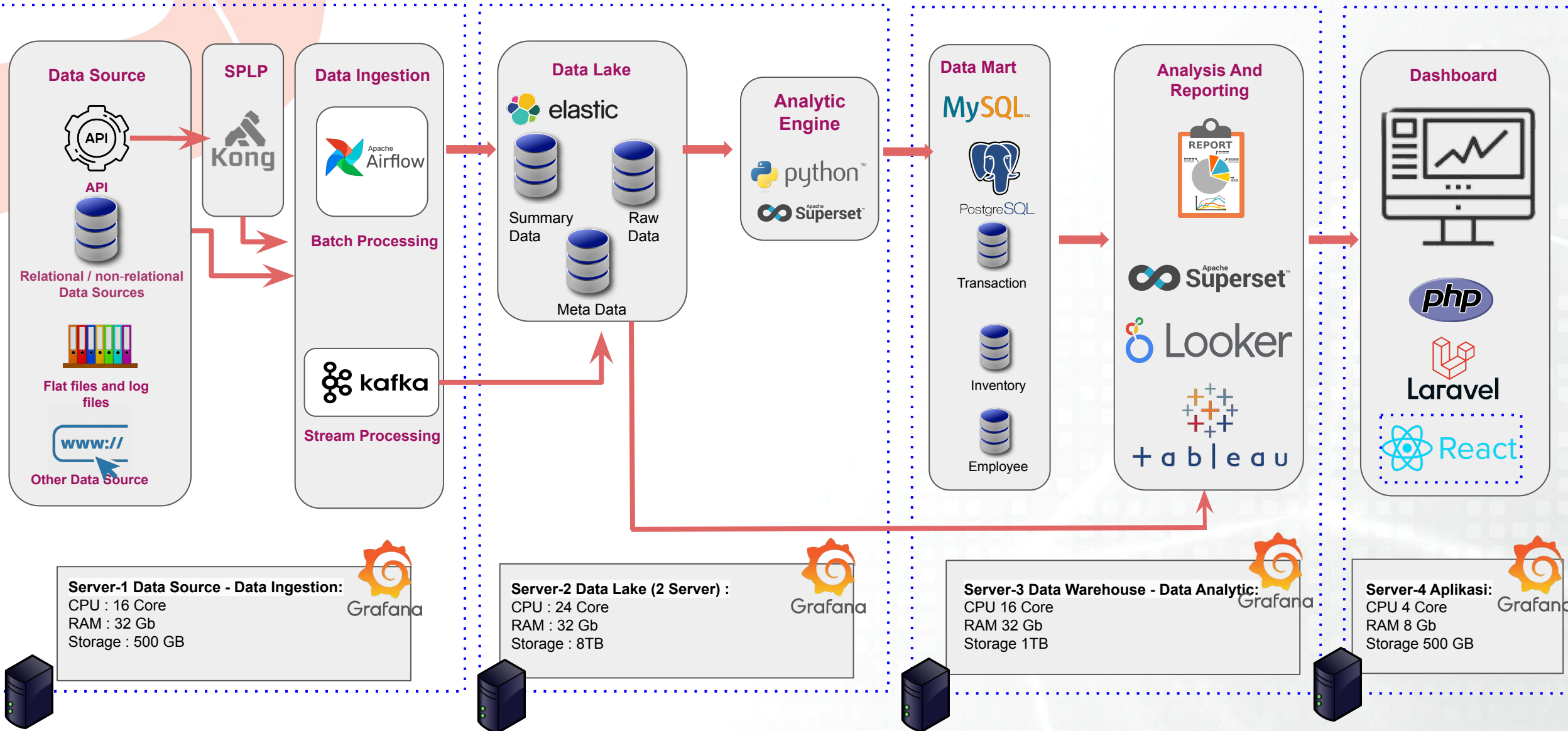


# SPLP Arsitektur

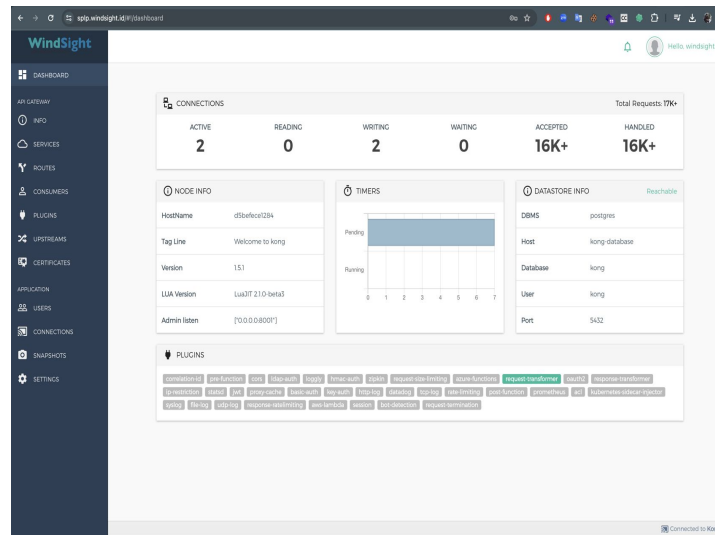
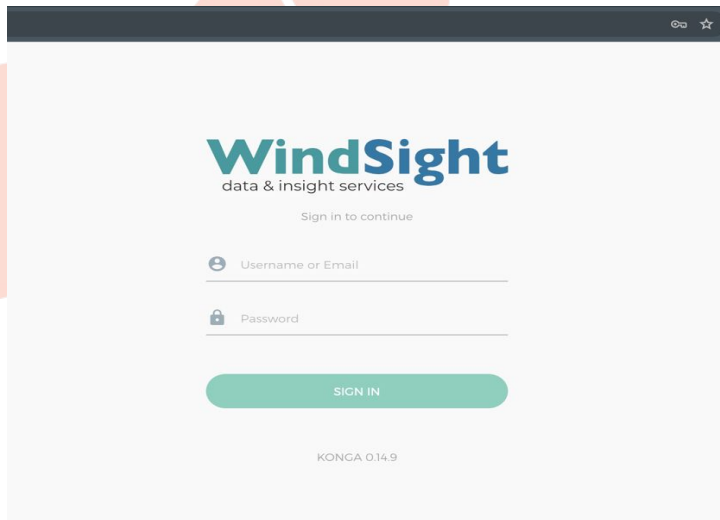
Sistem Penghubung Layanan Pemerintah (SPLP) merupakan **Infrastruktur SPBE** yang berfungsi sebagai **perangkat integrasi** yang terhubung dengan sistem penghubung layanan instansi Pusat dan Pemerintah Daerah untuk melakukan **pertukaran layanan** SPBE antar instansi Pusat dan/atau Pemerintah Daerah.



# Big Data Arsitektur

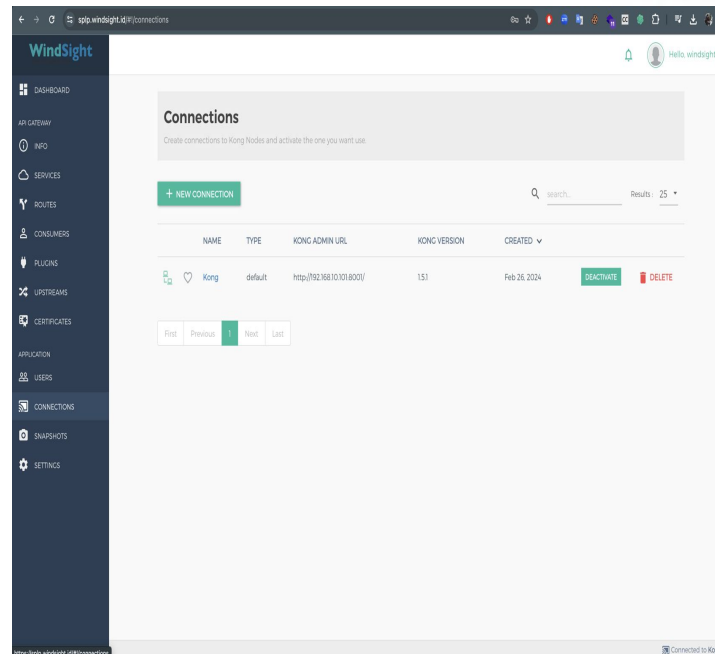
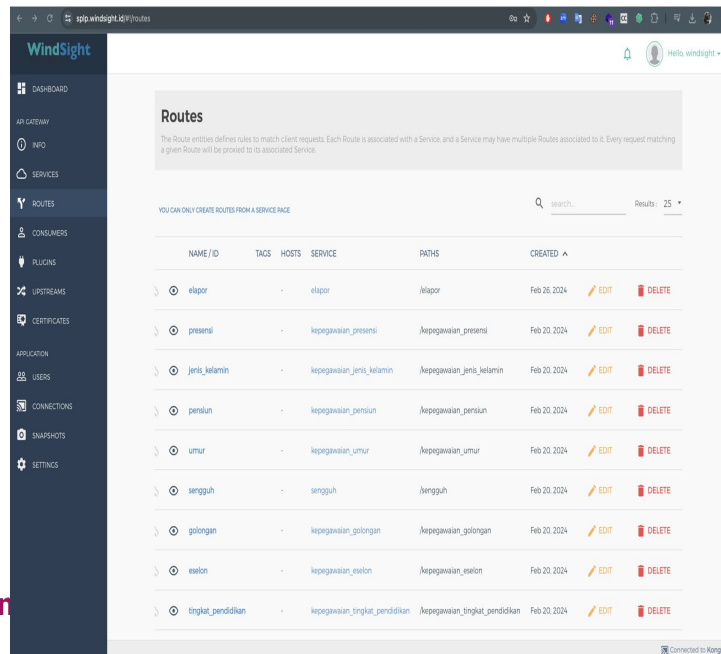


# Windsight SPLP Solutions

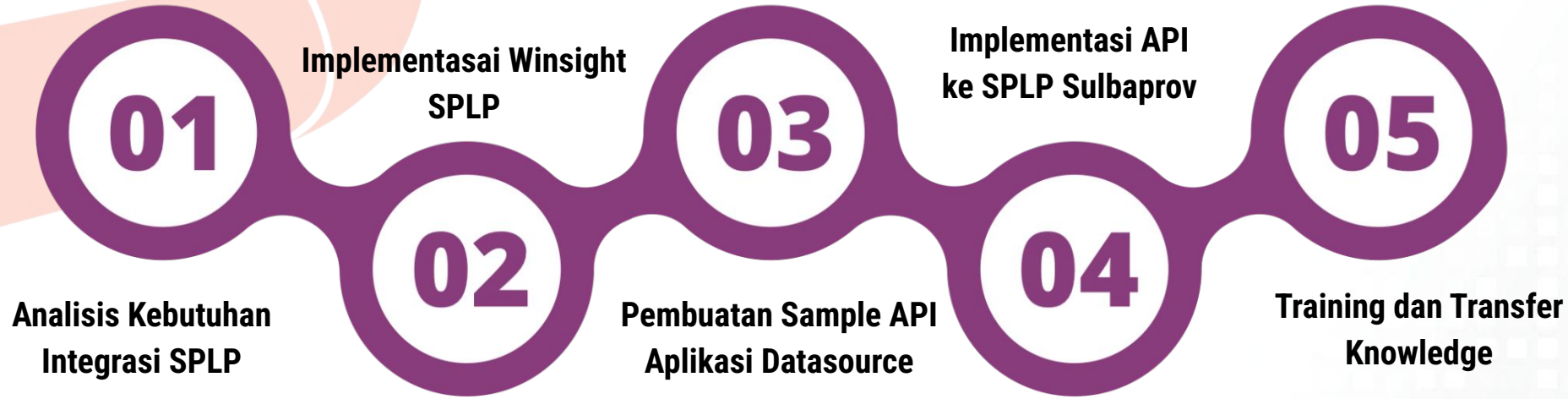


## Windsight SPLP Features

- ❑ DASHBOARD
- ❑ API GATEWAY
  - ❑ Info
  - ❑ Services
  - ❑ Routes
  - ❑ Consumers
  - ❑ Plugins
  - ❑ Upstreams
  - ❑ Certificates
- ❑ APPLICATION
  - ❑ User Management
  - ❑ Connections
  - ❑ Snapshots
  - ❑ Settings



# Project Management



## Kebutuhan Sistem

- Hardware (Server)
  - CPU 8 Core
  - RAM 8 Core
  - Storage 128 GB
- Software : Ubuntu, Docker, Python dan Postgresql, Laravel, PHP React.
- Akses : Domain, SSL, dan IP Public
- Datasource : Sample API Aplikasi yang akan diingestion ke SPLP
- SDM Internal
  - Backend Engineer
  - Data Engineer

## Keluaran Pekerjaan

- Aplikasi SPLP Sulawesi Barat yang diinstal pada server Production dengan domain <https://splp.sulbarprov.go.id/>
- Source Code Aplikasi dalam repositori GIT
- Pelatihan Penggunaan Aplikasi

NO	Komponen	Kebutuhan
1	CPU	8 Core
2	RAM	8 Core
3	Storage	128 GB
4	Software	Ubuntu, Docker, Python dan Postgresql, Laravel, PHP React.
5	Akses	Domain, SSL, dan IP Public
6	Data Source	Sample API Datasore

NO	AKTIFITAS	BULAN KE 1				BULAN KE 2			
		M1	M2	M3	M4	M1	M2	M3	M4
1	Kickoff Meeting	█							
2	Analisa Kebutuhan Sistem	█							
3	Analisa Kebutuhan Data	█	█	█					
4	Development SPLP SULBAR		█	█	█	█	█	█	
5	Development Sample API Aplikasi Target					█	█	█	█
6	Implementasi API Aplikasi ke SPLP								█
7	Training User								█