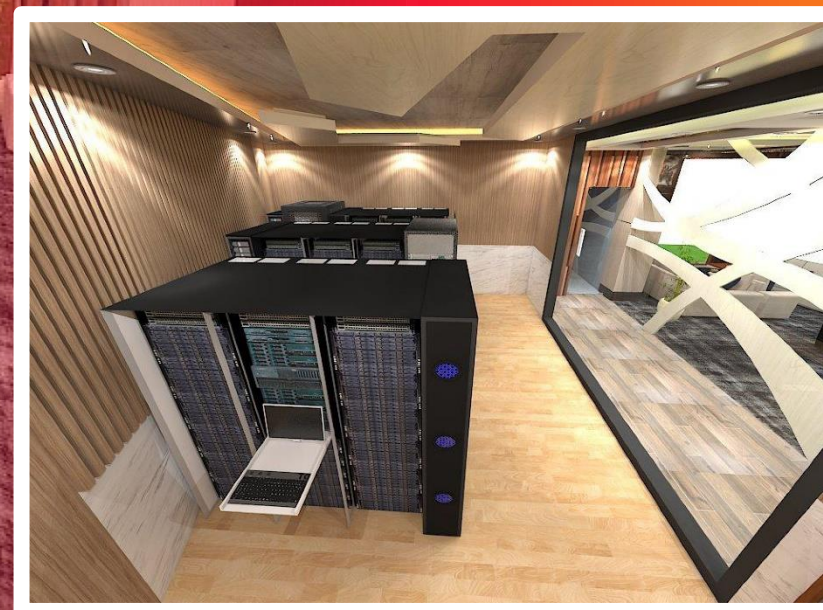




PEMERINTAH PROVINSI
SULAWESI BARAT

PROPOSAL PEMBANGUNAN COMMAND CENTER





COMMAND CENTER dengan konsep EKSEKUTIF LOUNGE



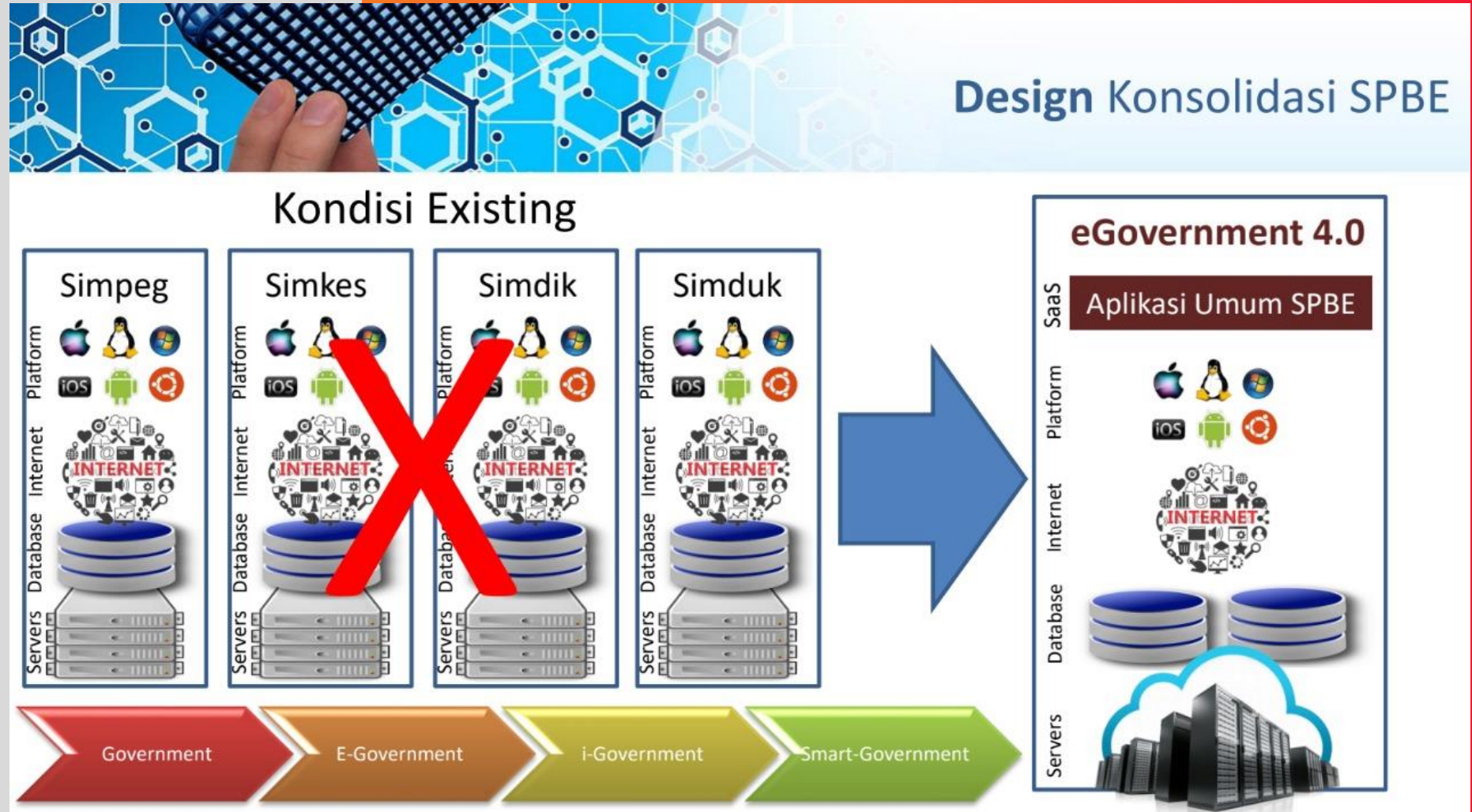
Mengapa perlu *Command Center* ?

*Karena saat ini sudah
Era Industri 4.0*

Tahapan Revolusi Industri Global



Optimalisasi Sistem Pemerintahan Berbasis Elektronik melalui *Command Center*



ISU UTAMA



Masih terdapat lebih dari **4.400 desa blankspot**



Rendahnya jumlah pelanggan *fixed broadband* (**2% populasi**)



Rendahnya tingkat kecepatan jaringan *fixed broadband* **14 Mbps** (rata-rata dunia 42,71 Mbps) dan *mobile broadband* **10 Mbps** (rata-rata dunia 22,16 Mbps)



Belum terpenuhinya aksesibilitas internet di sarana pendidikan:

- SMA (**83%** terpenuhi)
- SMK (**87%** terpenuhi)



Belum terpenuhinya aksesibilitas internet di sarana kesehatan:

- RS (**58%** terpenuhi)
- Puskesmas (**37%** terpenuhi)



Persentase pengguna internet rendah (**54,7%**)



Terbatasnya kuantitas dan kualitas sumber daya manusia TIK



Industri TIK dalam negeri masih rendah

STRATEGI

Perluasan Broadband:

Penyediaan *BTS Last mile*, Akses Internet, Satelit multifungsi



Integrasi Layanan dan Infrastruktur SPBE:

Pusat Data Nasional, Satu Data Indonesia, Kebijakan Satu Peta, Jaringan Intra Pemerintah, integrasi aplikasi



Pemanfaatan infrastruktur TIK (pendidikan, kesehatan, sosial, pertanian, e-commerce, platform industri 4.0, serta kota cerdas)



Penguatan SDM Digital:

Literasi Digital, *Digital Talent Scholarship*

Penguatan Industri TIK dalam negeri:

Penguatan TKDN, pengurangan perangkat ilegal



Adopsi teknologi:

Big Data, Internet of Things (IoT)

Optimalisasi Sistem Pemerintahan Berbasis Elektronik melalui *Command Center*



**“Data adalah jenis
kekayaan baru
bangsa kita, kini
data lebih
berharga dari
minyak”**

Presiden Joko Widodo

Pidato Kenegaraan di Depan Sidang Bersama Dewan Perwakilan Daerah (DPD) dan Dewan Perwakilan Rakyat (DPR) pada 16/8/2019

Peralatan dan Interior Ruangan Command Center



U R A I A N	JUMLAH	SATUAN	HARGA SATUAN	JUMLAH	KETERANGAN
A. DISPLAY					
1. LG Super-Narrow Bezel Video Wall [49VL5B]	24	unit	Rp. 56.000.100	Rp. 1.344.002.400	
2. BTECH Front Access Bracket	24	unit	Rp. 11.050.000	Rp. 265.200.000	
3. E-LINK Video Wall Controller S Series 6 Input – 20Output	1	unit	Rp. 332.000.000	Rp. 332.000.000	
4. WOLF VISION Wireless Presentation	1	unit	Rp. 138.000.000	Rp. 138.000.000	
A. PERALATAN KONEKSI					
1. KRAMER Twisted Pair Presentation [PT-580T]	12	unit	Rp. 4.680.000	Rp. 56.160.000	
2. KRAMER Twisted Pair Transmitter [PT-580R]	12	unit	Rp. 7.150.000	Rp. 85.800.000	
3. KRAMER Controller [sl-240]	1	unit	Rp. 18.460.000	Rp. 18.460.000	
4. ASUS Wireless RT-AC3200	1	unit	Rp. 6.500.000	Rp. 6.500.000	
5. KRAMER High-Speed d HDMI Cable 1.8m [C-HM/HM-6]	24	unit	Rp. 403.000	Rp. 9.672.000	

Peralatan dan Interior Ruangan Command Center



U R A I A N	JUMLAH	SATUAN	HARGA SATUAN	JUMLAH	KETERANGAN
6. KRAMER High-Speed d HDMI Cable 10.7m [C-HM/HM-35]	24	unit	Rp. 1.210.300	Rp. 29.047.200	
7. KRAMER Unified CAT6a Cable [BC-UNIKAT/LSHF-100M]	24	unit	Rp. 56.000.100	Rp. 14.353.800	
C. COMPUTER SUPPORT					
1. HP EliteOne 800G4 (i7, 8GB, 1 TB, Win 10Pro, 23.8in Touch)	7	unit	Rp. 35.111.700	Rp. 245.781.900	
2. BENQ Interactive Flat Panel 86 Inc [RP860K] + Floorstanding Trolley	1	unit	Rp. 196.500.000	Rp. 196.500.000	
3. ASUS X441BA-GA603T (AMD A6, 4 GB, 1TB, Radeon 4, WIN10, 14In) – RED	2	unit	Rp. 6.370.000	Rp. 12.740.000	
4. Ipad	2	unit	Rp. 12.000.000	Rp. 24.000.000	
D. PERLENGKAPAN RUANGAN					
1. Desain interior ruangan	1	unit	Rp. 1.000.000.000	Rp. 1.000.000.000	
2. Sound system	1	paket	Rp. 45.000.000	Rp. 45.000.000	
3. Instalasi listrik dan grounding	1	paket	Rp. 50.000.000	Rp. 50.000.000	

Peralatan dan Interior Ruang Command Center



U R A I A N	JUMLAH	SATUAN	HARGA SATUAN	JUMLAH	KETERANGAN
4. Kabel Duct dan kebel tray	1	paket	Rp. 10.000.000	Rp. 10.000.000	
5. Kursi Sofa (6 unit)	1	set	Rp. 4.500.000	Rp. 4.500.000	
6. Meja Tamu	3	unit	Rp. 2.000.000	Rp. 6.000.000	
7. Papan Tulis Digital	1	unit	Rp. 140.000.000	Rp. 140.000.000	
8. Redudant UPS	1	unit	Rp. 180.000.000	Rp. 180.000.000	
9. CCTV	8	unit	Rp. 2.110.000	Rp. 16.880.000	
10. Smoke Alarm Detector	3	unit	Rp. 300.000	Rp. 900.000	
11. Alat Pemadam Api Otomatis Thematic System	10	unit	Rp. 2.000.000	Rp. 20.000.000	
12. Raised Floor (60x60 cm)	25	paket	Rp. 650.000	Rp. 16.250.000	
13. JBL Portable Audio EON ONE Pro with Microphone	1	unit	Rp. 24.927.800	Rp. 24.927.800	

Peralatan dan Interior Ruangan Command Center



U R A I A N

	JUMLAH	SATUAN	HARGA SATUAN	JUMLAH	KETERANGAN
E. Data Center					
1. Raised Floor	16	Panel (50 cm x 50 cm)	Rp. 1.500.000	Rp. 24.000.000	
2. Genset	2	Unit	Rp. 100.000.000	Rp. 200.000.000	
3. UPS Besar	12	Unit	Rp. 50.000.000	Rp. 600.000.000	
4. AC	6	Unit	Rp. 12.000.000	Rp. 72.000.000	
5. Server	40	Unit	Rp. 129.000.000	Rp. 5.160.000.000	
6. Harddisk Server	40	Unit	Rp. 16.000.000	Rp. 640.000.000	
7. Memory Server	40	Unit	Rp. 16.000.000	Rp. 640.000.000	
8. KVM	10	Unit	Rp. 50.000.000	Rp. 500.000.000	
9. PC	5	Unit	Rp. 34.000.000	Rp. 170.000.000	
10. Router	2	Unit	Rp. 52.000.000	Rp. 104.000.000	

Peralatan dan Interior Ruangan Command Center



U R A I A N	JUMLAH	SATUAN	HARGA SATUAN	JUMLAH	KETERANGAN
11. Switch	2	Unit	Rp. 17.000.000	Rp. 34.000.000	
12. Laptop	6	Unit	Rp. 40.000.000	Rp. 240.000.000	
13. Rak Server	2	Unit	Rp. 16.000.000	Rp. 32.000.000	
14. CCTV	2	Paket	Rp. 8.000.000	Rp. 16.000.000	
F. SUPPORTING					
1. Aplikasi Dashboard Integrator	1	paket	Rp. 200.000.000	Rp. 200.000.000	
2. Jasa Instalasi	1	paket	Rp. 100.000.000	Rp. 100.000.000	
TOTAL			Rp. 13.024.675.100		



PEMERINTAH PROVINSI
SULAWESI BARAT

**TERIMA
KASIH**